

CL19

Via Nilde Jotti 1-3-5-7,
Comune di Calderara di Reno (BO)

18 UNITÀ IMMOBILIARI

AC IMMOBILIARE SRL

Via Cividali, 13 - 40133 Bologna
Tel. 051.3145411 - fax 051.311786
info@coopansaloni.it - www.coopansaloni.it

A.C.
Immobiliare SRL
ANSALONI ISECO srl
Coop Edificatrice Gruppo CME
BOLOGNA MODENA

RELAZIONE ILLUSTRATIVA



RELAZIONE ILLUSTRATIVA

Rev. O 12.09.2018







VISTA INTERNA ZONA GIORNO



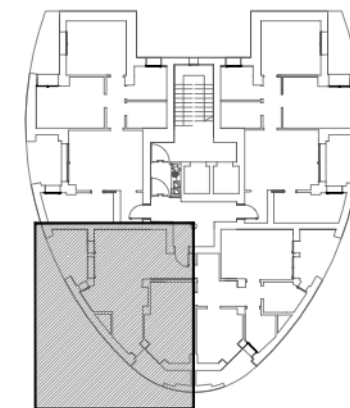
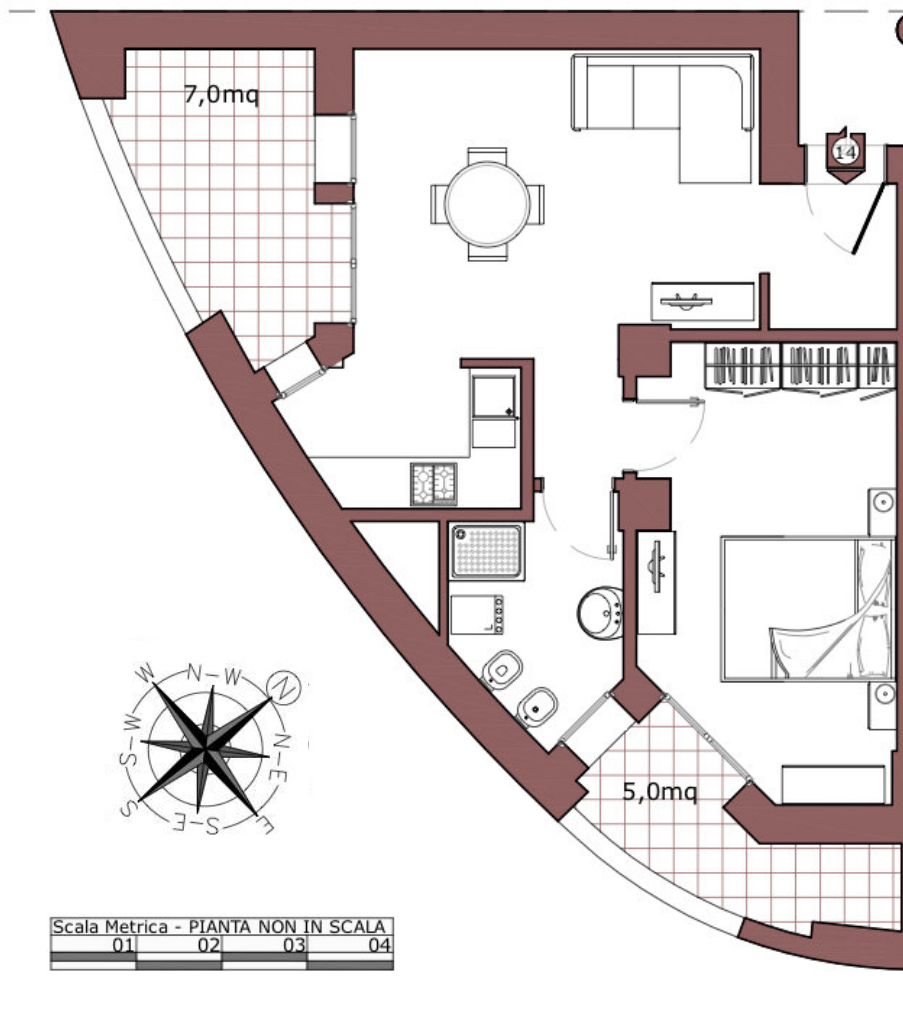
ATTICO – VISTA INTERNA CUCINA



VISTA INTERNA CAMERA MATRIMONIALE

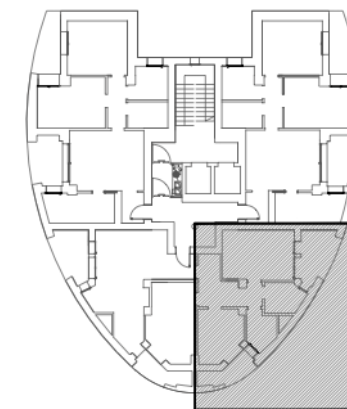
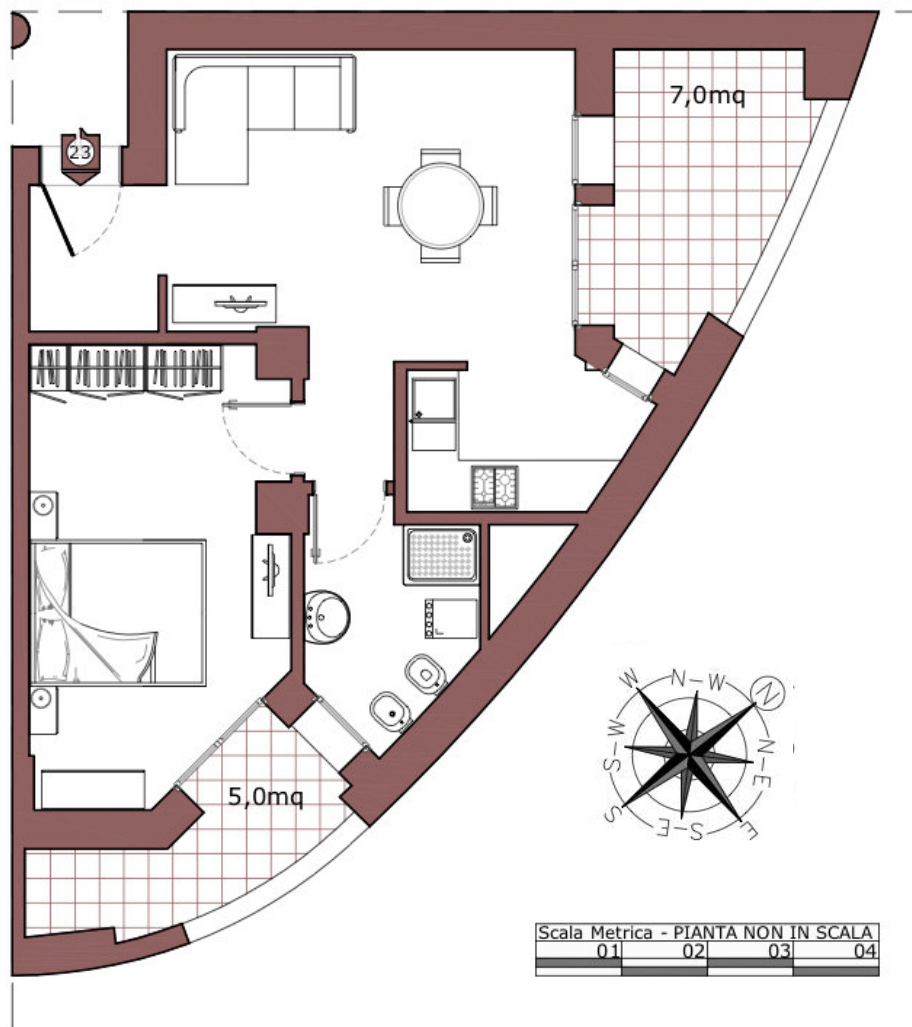


VISTA INTERNA CAMERA SINGOLA



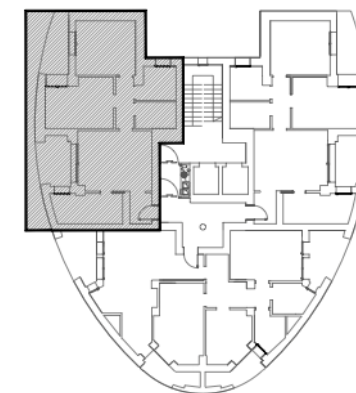
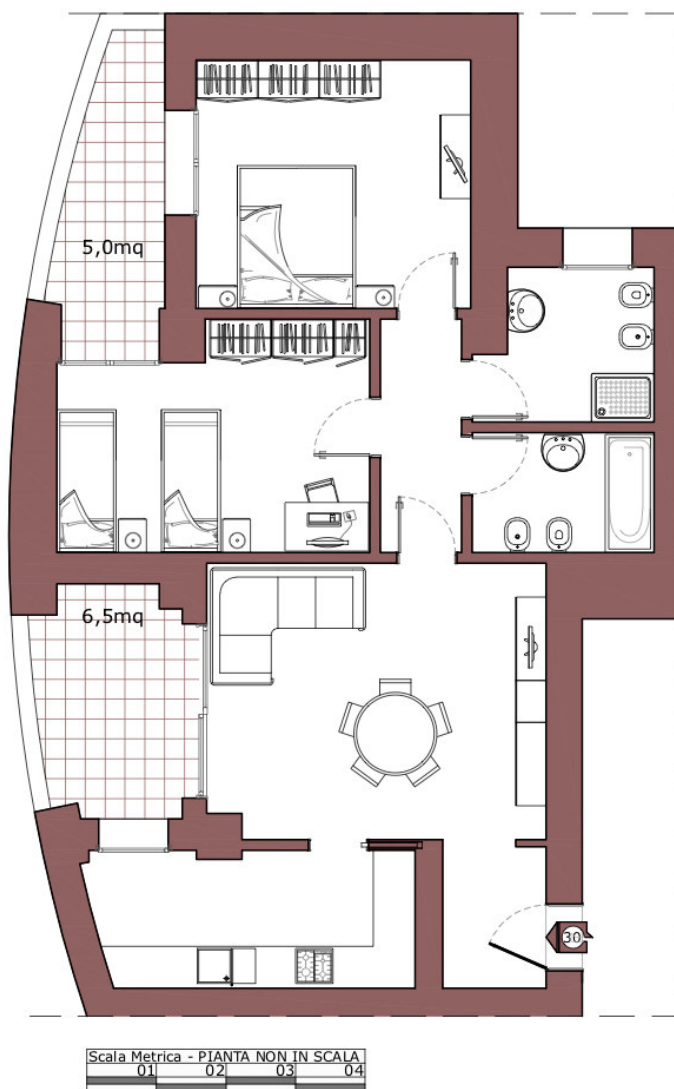
SUPERFICIE CALPESTABILE	
INGRESSO	2,5mq
SOGGIORNO	16,5mq
CUCINA	4,0mq
DISIMPEGNO	1,5mq
BAGNO 1	4,5mq
CAMERA MAT.	14,5mq
TOT. ALLOGGIO	43,5mq

Quote, dati metrici, elementi strutturali e disposizioni interne potranno subire variazioni durante la definizione dei particolari costruttivi ed in corso d'opera. L'assegnazione in proprietà verrà effettuata a corpo e non a misura. Il contenuto della presente brochure è puramente informativo e non ha nessuna valenza contrattuale.



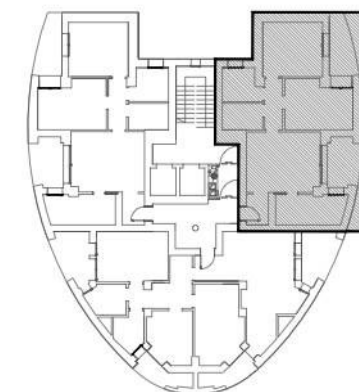
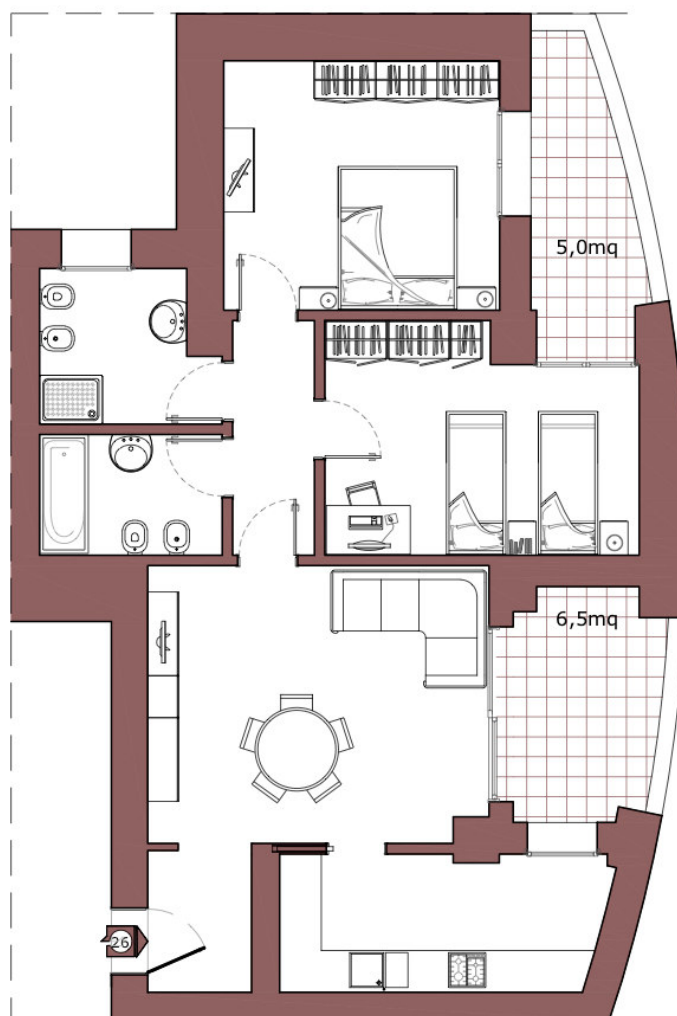
SUPERFICIE CALPESTABILE	
INGRESSO	2,5mq
SOGGIORNO	16,5mq
CUCINA	4,0mq
DISIMPEGNO	1,5mq
BAGNO 1	4,5mq
CAMERA MAT.	14,5mq
TOT. ALLOGGIO	43,5mq

Quote, dati metrici, elementi strutturali e disposizioni interne potranno subire variazioni durante la definizione dei particolari costruttivi ed in corso d'opera. L'assegnazione in proprietà verrà effettuata a corpo e non a misura. Il contenuto della presente brochure è puramente informativo e non ha nessuna valenza contrattuale.



SUPERFICIE CALPESTABILE	
INGRESSO	3,0mq
SOGGIORNO	19,0mq
CUCINA	9,0mq
DISIMPEGNO	4,0mq
BAGNO 1	4,5mq
BAGNO 2	5,0mq
CAMERA MAT.	14,0mq
CAMERA DOPPIA	13,5mq
TOT. ALLOGGIO	72,0mq

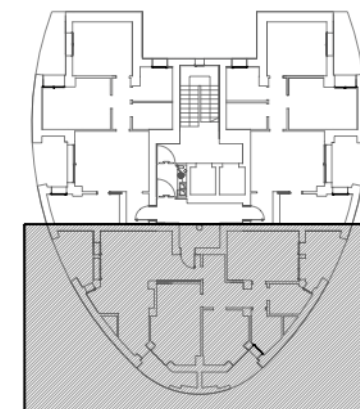
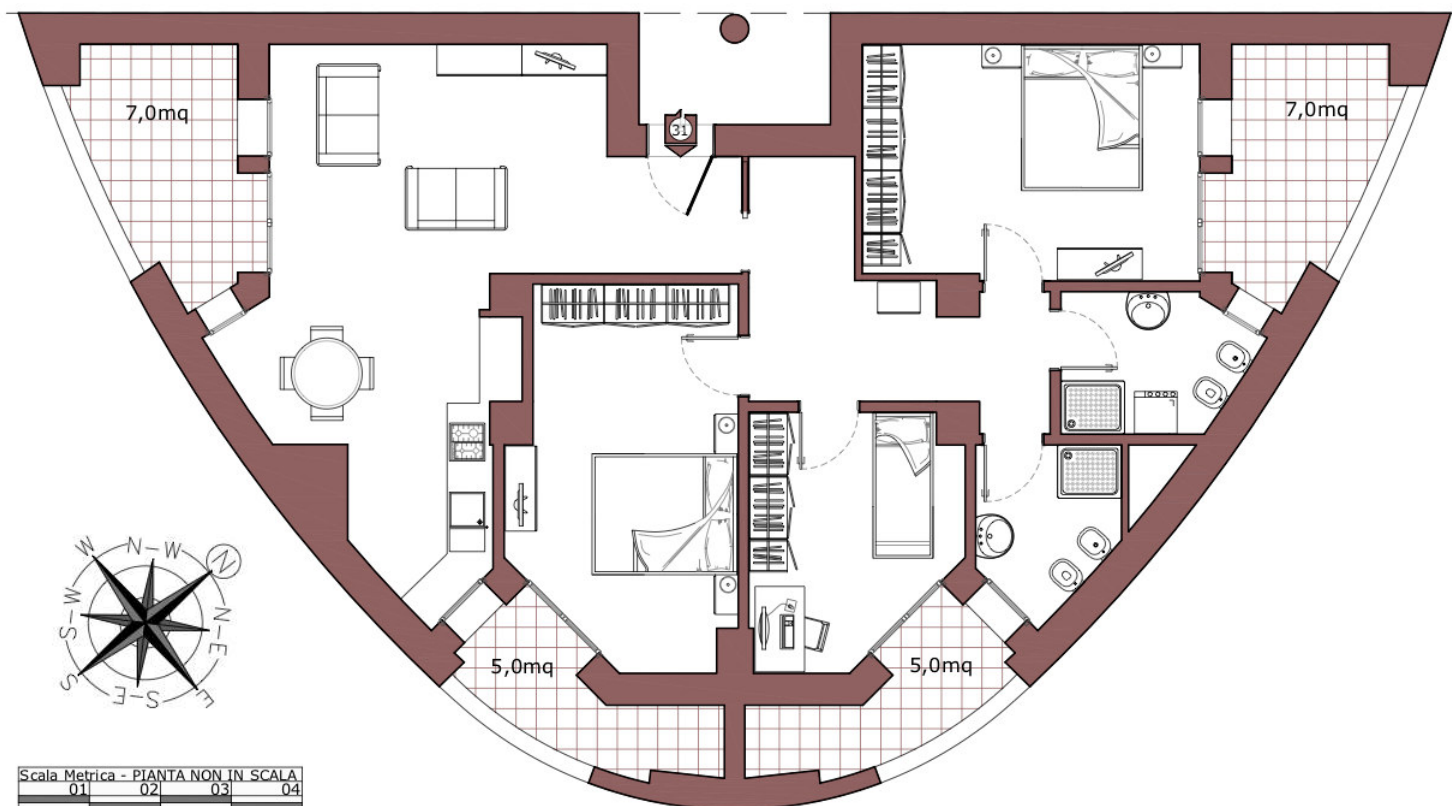
Quote, dati metrici, elementi strutturali e disposizioni interne potranno subire variazioni durante la definizione dei particolari costruttivi ed in corso d'opera. L'assegnazione in proprietà verrà effettuata a corpo e non a misura. Il contenuto della presente brochure è puramente informativo e non ha nessuna valenza contrattuale.



SUPERFICIE CALPESTABILE	
INGRESSO	3,0mq
SOGGIORNO	19,0mq
CUCINA	9,0mq
DISIMPEGNO	4,0mq
BAGNO 1	4,5mq
BAGNO 2	5,0mq
CAMERA MAT.	14,0mq
CAMERA DOPPIA	13,5mq
TOT. ALLOGGIO	72,0mq

Scala Metrica - Pianta non in scala
01 02 03 04

Quote, dati metrici, elementi strutturali e disposizioni interne potranno subire variazioni durante la definizione dei particolari costruttivi ed in corso d'opera. L'assegnazione in proprietà verrà effettuata a corpo e non a misura. Il contenuto della presente brochure è puramente informativo e non ha nessuna valenza contrattuale.

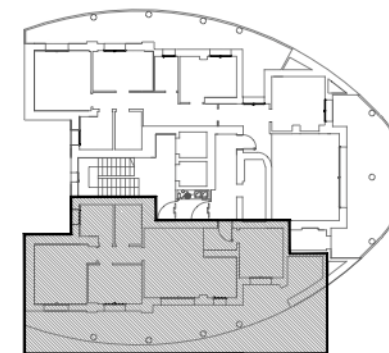
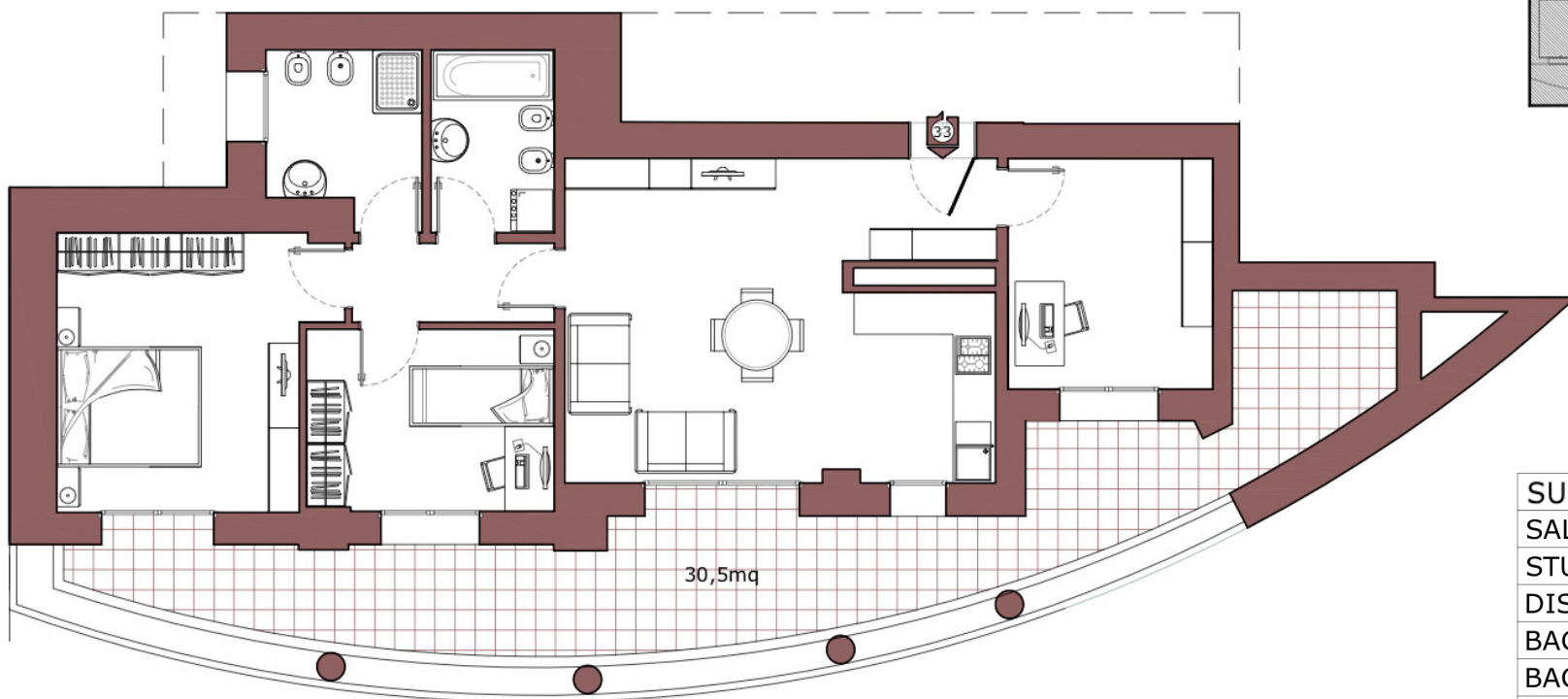


SUPERFICIE CALPESTABILE	
SALA - CUCINA	31,5mq
DISIMPEGNO	9,5mq
BAGNO 1	4,0mq
BAGNO 2	5,0mq
CAMERA MAT. 1	15,5mq
CAMERA MAT. 2	15,5mq
CAMERA SINGOLA	9,5mq
TOT. ALLOGGIO	90,5mq

Quote, dati metrici, elementi strutturali e disposizioni interne potranno subire variazioni durante la definizione dei particolari costruttivi ed in corso d'opera. L'assegnazione in proprietà verrà effettuata a corpo e non a misura. Il contenuto della presente brochure è puramente informativo e non ha nessuna valenza contrattuale.

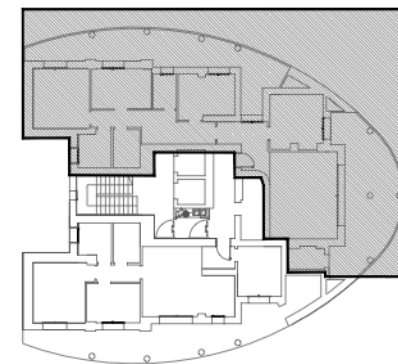
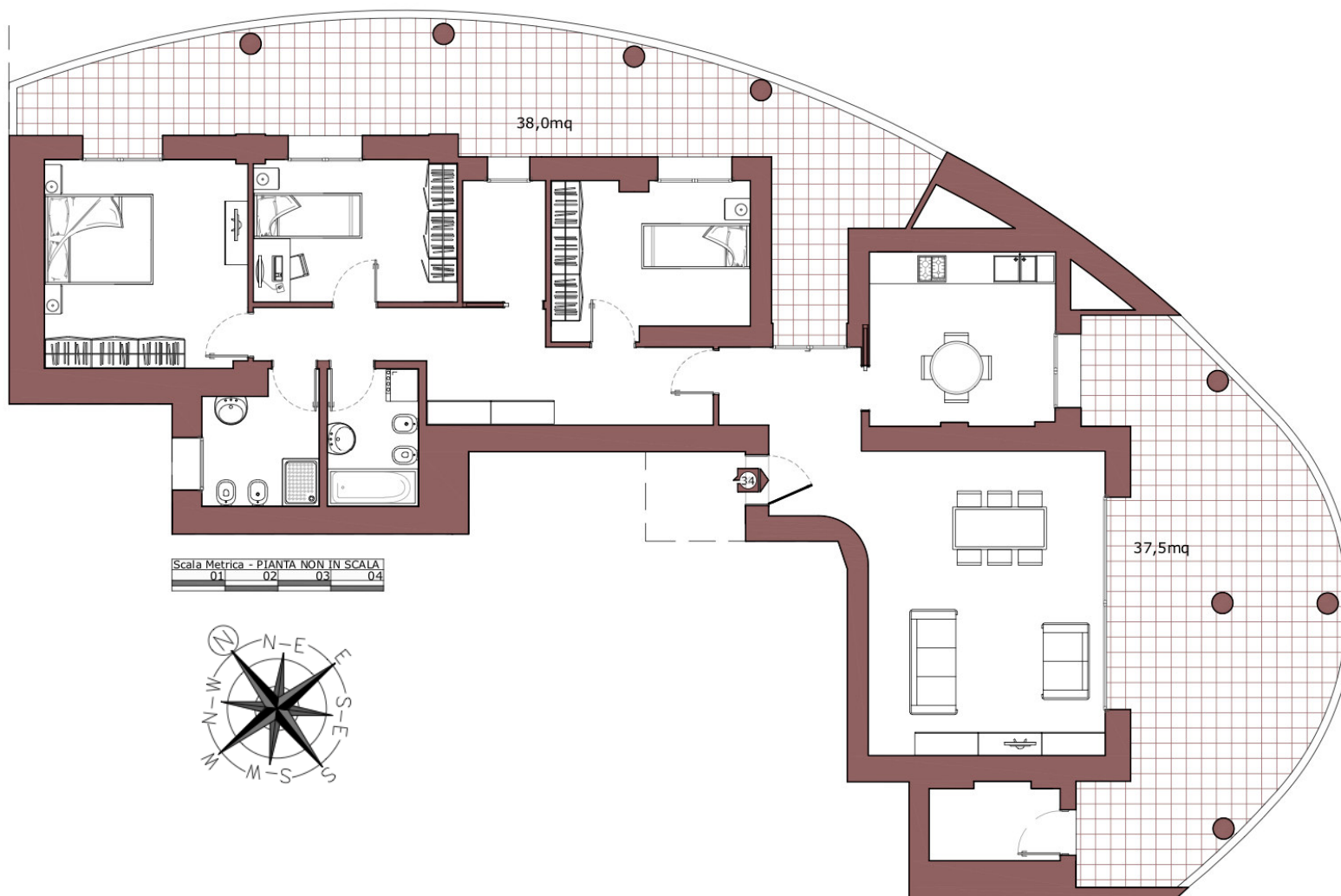


Scala Metrica - PIANTA NON IN SCALA
01 02 03 04



SUPERFICIE CALPESTABILE	
SALA - CUCINA	27,0mq
STUDIO	9,5mq
DISIMPEGNO	3,0mq
BAGNO 1	4,5mq
BAGNO 2	5,0mq
CAMERA MAT.	14,0mq
CAMERA SINGOLA	9,0mq
TOT. ALLOGGIO	72,0mq

Quote, dati metrici, elementi strutturali e disposizioni interne potranno subire variazioni durante la definizione dei particolari costruttivi ed in corso d'opera. L'assegnazione in proprietà verrà effettuata a corpo e non a misura. Il contenuto della presente brochure è puramente informativo e non ha nessuna valenza contrattuale.

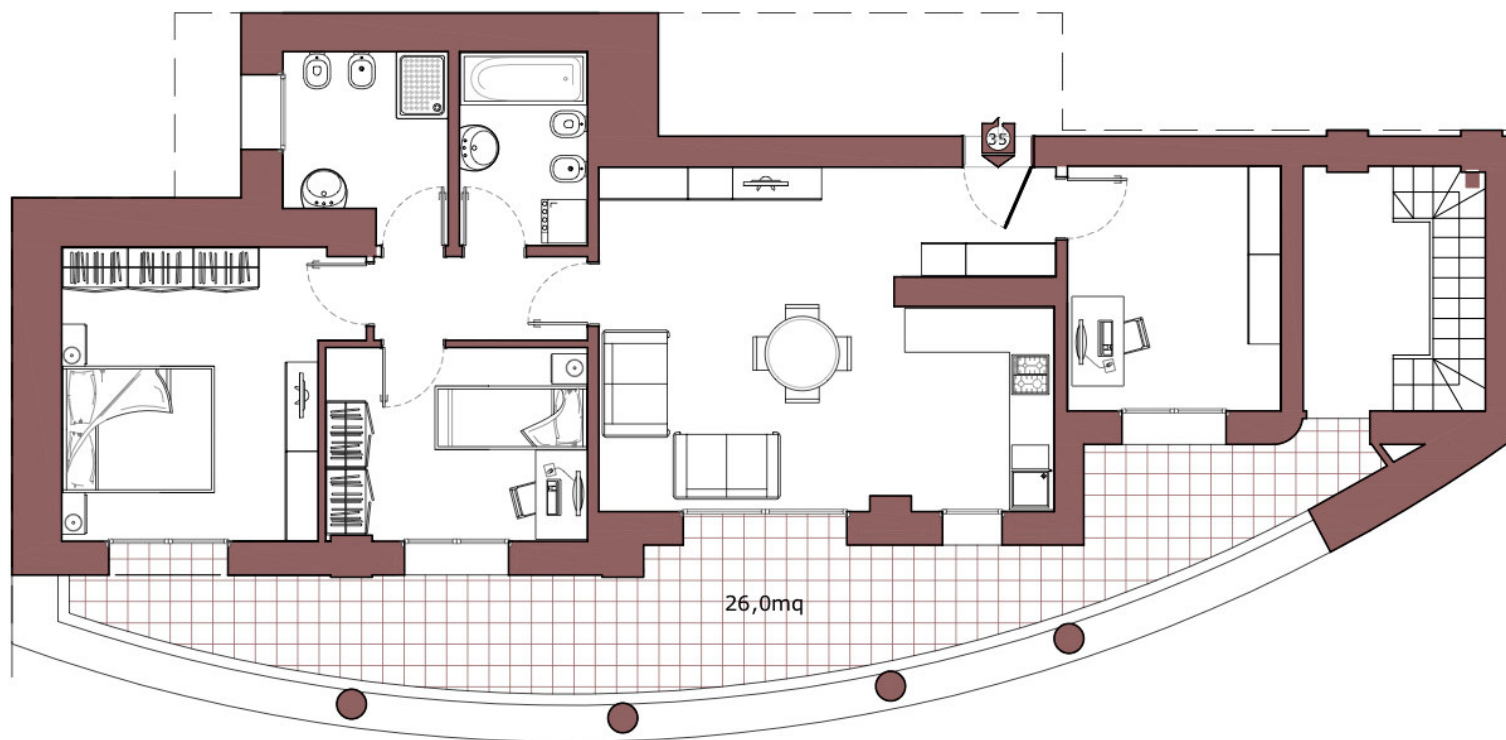


SUPERFICIE CALPESTABILE	
SOGGIORNO	33,0mq
CUCINA	11,5mq
DISIMPEGNO	13,0mq
LAVANDERIA	3,5mq
BAGNO 1	4,5mq
BAGNO 2	5,0mq
CAMERA MAT.	15,0mq
CAMERA SIN. 1	10,0mq
CAMERA SIN. 2	10,5mq
DEPOSITO	3,5mq
TOT. ALLOGGIO	109,5mq

Quote, dati metrici, elementi strutturali e disposizioni interne potranno subire variazioni durante la definizione dei particolari costruttivi ed in corso d'opera. L'assegnazione in proprietà verrà effettuata a corpo e non a misura. Il contenuto della presente brochure è puramente informativo e non ha nessuna valenza contrattuale.

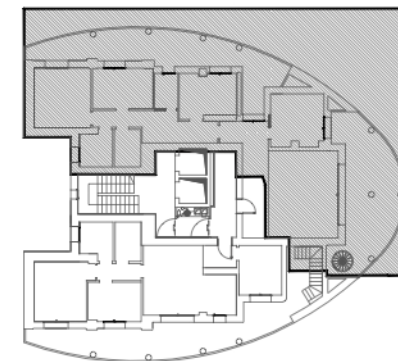
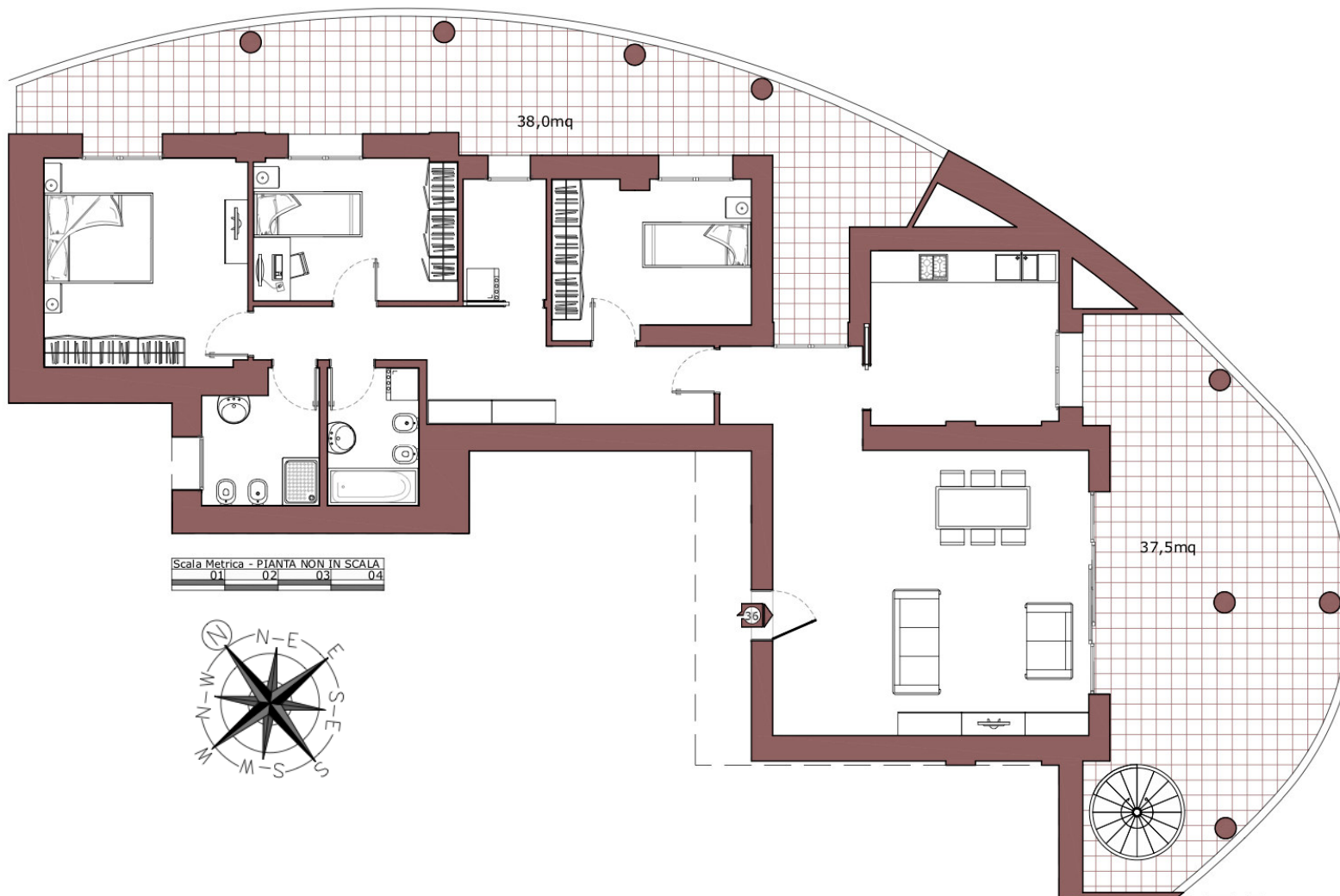


Scala Metrica - PIANTA NON IN SCALA
01 02 03 04



SUPERFICIE CALPESTABILE	
SALA - CUCINA	27,0mq
STUDIO	9,5mq
DISIMPEGNO	3,0mq
BAGNO 1	4,5mq
BAGNO 2	5,0mq
CAMERA MAT.	14,0mq
CAMERA SINGOLA	9,0mq
TOT. ALLOGGIO	72,0mq

Quote, dati metrici, elementi strutturali e disposizioni interne potranno subire variazioni durante la definizione dei particolari costruttivi ed in corso d'opera. L'assegnazione in proprietà verrà effettuata a corpo e non a misura. Il contenuto della presente brochure è puramente informativo e non ha nessuna valenza contrattuale.



SUPERFICIE CALPESTABILE	
SOGGIORNO	36,5mq
CUCINA	11,5mq
DISIMPEGNO	13,0mq
LAVANDERIA	3,5mq
BAGNO 1	4,5mq
BAGNO 2	5,0mq
CAMERA MAT.	15,0mq
CAMERA SIN. 1	10,0mq
CAMERA SIN. 2	10,5mq
TOT. ALLOGGIO	109,5mq

Quote, dati metrici, elementi strutturali e disposizioni interne potranno subire variazioni durante la definizione dei particolari costruttivi ed in corso d'opera. L'assegnazione in proprietà verrà effettuata a corpo e non a misura. Il contenuto della presente brochure è puramente informativo e non ha nessuna valenza contrattuale.