

ANSALONI

RELAZIONE ILLUSTRATIVA



OZ8

Ozzano dell'Emilia

Via Nilde Iotti

-12 unità immobiliari

6.6.3.2 M_Relazione Illustrativa
Rev. O del 2014.12.12

COOPERATIVA EDIFICATRICE DAL 1948

Ansaloni sc - Via Cividali, 13 - 40133 Bologna
Tel. 051.3145411 - fax 051.311786
info@coopansaloni.it - www.coopansaloni.it

REDATTO DA:

Arch. Cristian Ballanti

VERIFICATA DA:

Geom. Giovanni Tinto

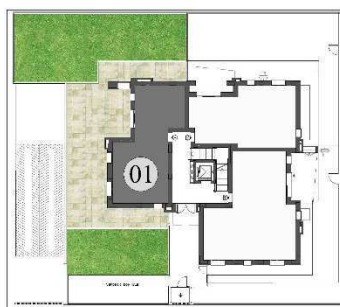
APPROVATA DA:

Ing. Gianfranco Franchi

LUGLIO 2016



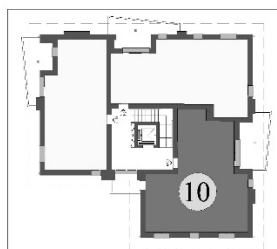




Quote, dati metrici, elementi strutturali e disposizioni interne potranno subire lievi variazioni durante la definizione dei particolari costruttivi ed in corso d'opera. Il contenuto della presente brochure è puramente informativo e non ha nessuna valenza contrattuale.



Unità n.	1
Piano	3P
Soggiorno / Ufficio / Negozio	16,50
Cucina	6,00
Pranzo	
Ingresso	
Disimpegno	3,50
Bagno	4,50
Bagno	
Bagno	
Camera	14,00
Camera	9,50
Camera	
Guardaroba/Scala/Camera	
Disimpegno / Anti	
Ripostiglio	2,00
Camera Attico / Studio	
Ripostiglio Attico	
Arm. a Muro Attico	
Soppalco Attico	
Totale Sup. Utile Alloggi (mq)	56,00



Quote, dati metrici, elementi strutturali e disposizioni interne potranno subire lievi variazioni durante la definizione dei particolari costruttivi ed in corso d'opera. Il contenuto della presente brochure è puramente informativo e non ha nessuna valenza contrattuale.

Unità n.	10
Piano	3P
Soggiorno / Ufficio / Negozio	19,00
Cucina	6,00
Pranzo	
Ingresso	
Disimpegno	4,00
Bagno	5,50
Bagno	3,50
Bagno	
Camera	14,00
Camera	10,00
Camera	
Guardaroba/Scala/Camera	
Disimpegno / Anfi	
Ripostiglio	2,00
Camera Attico / Studio	21,00
Ripostiglio Attico	4,00
Arm. a Muro Attico	
Soppalco Attico	
Totale Sup. Utile Alloggi (mq)	89,00





Unità n.	11
Piano	3P
Soggiorno / Ufficio / Negozio	23,00
Cucina	6,50
Pranzo	
Ingresso	
Disimpegno	1,00
Bagno	5,00
Bagno	
Bagno	
Camera	14,00
Camera	
Camera	
Guardaroba/Scala/Camera	1,00
Disimpegno / Anfi	
Ripostiglio	2,00
Camera Attico / Studio	16,00
Ripostiglio Attico	2,50
Arm. a Muro Attico	
Soppalco Attico	
Totale Sup. Utile Alloggi (mq)	71,00

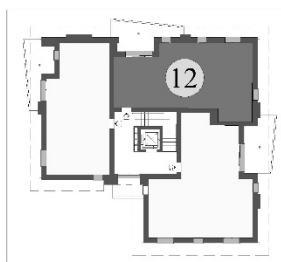
Quote, dati metrici, elementi strutturali e disposizioni interne potranno subire lievi variazioni durante la definizione dei particolari costruttivi ed in corso d'opera. Il contenuto della presente brochure è puramente informativo e non ha nessuna valenza contrattuale.



PIANO QUARTO



Quote, dati metrici, elementi strutturali e disposizioni interne potranno subire lievi variazioni durante la definizione dei particolari costruttivi ed in corso d'opera. Il contenuto della presente brochure è puramente informativo e non ha nessuna valenza contrattuale.



Unità n.	12
Piano	3P
Soggiorno / Ufficio / Negozio	22,00
Cucina	5,50
Pranzo	
Ingresso	
Disimpegno	3,50
Bagno	4,50
Bagno	
Bagno	
Camera	14,50
Camera	9,50
Camera	
Guardaroba/Scala/Camera	
Disimpegno / Anti	
Ripostiglio	2,00
Camera Attico / Studio	20,50
Ripostiglio Attico	4,00
Arm. a Muro Attico	
Soppalco Attico	
Totale Sup. Utile Alloggi (mq)	86,00



PIANO TERZO



PIANO QUARTO